

Ta instrukcja dotyczy wszystkich napędów T5 AUTO+JOB niezależnie od momentu obrotowego /prędkości.

Zakres stosowania: Napęd T5 AUTO+JOB jest przeznaczony do napędzania: wszystkich typów rolet wyposażonych w ograniczniki i sztywne wieszaki blokujące. Instalator, będący specjalistą w zakresie urządzeń mechanicznych i automatyki w budynkach mieszkalnych, powinien upewnić się, czy instalacja napędzanego produktu została wykonana zgodnie z normami obowiązującymi w kraju użytkowania produktu, a w szczególności z normą dotyczącą rolet EN13659.

Odpowiedzialność: Przed zamontowaniem i użytkowaniem napędu, należy uważnie przeczytać niniejszą instrukcję. Poza wskazówkami podanymi w tej instrukcji, konieczne jest również przestrzeganie zaleceń przedstawionych w załączonym dokumencie **Zasady bezpieczeństwa**. Napęd powinien być montowany przez specjalistę w zakresie urządzeń mechanicznych i automatyki w budynkach mieszkalnych, zgodnie z instrukcjami SIMU oraz zasadami obowiązującymi w kraju użytkowania produktu. Użytkowanie napędu poza zakresem stosowania opisanym powyżej jest zabronione. Spowodowałoby ono, podobnie jak nieprzestrzeżenie wskazówek zawartych w niniejszej instrukcji oraz w załączniku **Zasady bezpieczeństwa**, zwolnienie producenta z wszelkiej odpowiedzialności oraz utratę gwarancji SIMU. Po zakończeniu montażu napędu, instalator powinien poinformować klientów o warunkach użytkowania i konserwacji napędu i przekazać im instrukcje dotyczące jego użytkowania i konserwacji, jak również załączony dokument **Zasady bezpieczeństwa**. Wszelkie czynności z zakresu obsługi posprzedażowej napędu muszą być wykonywane przez specjalistę w zakresie urządzeń mechanicznych i automatyki w budynkach mieszkalnych. W przypadku pojawienia się wątpliwości podczas montażu napędu lub w celu uzyskania dodatkowych informacji, należy skonsultować się z przedstawicielem SIMU lub odwiedzić stronę internetową www.simu.com.

1 Instalacja

Zalecenia, które muszą być koniecznie przestrzegane przez technika specjalizującego się w zakresie urządzeń mechanicznych i automatyki w budynkach mieszkalnych, wykonującego instalację napędu:

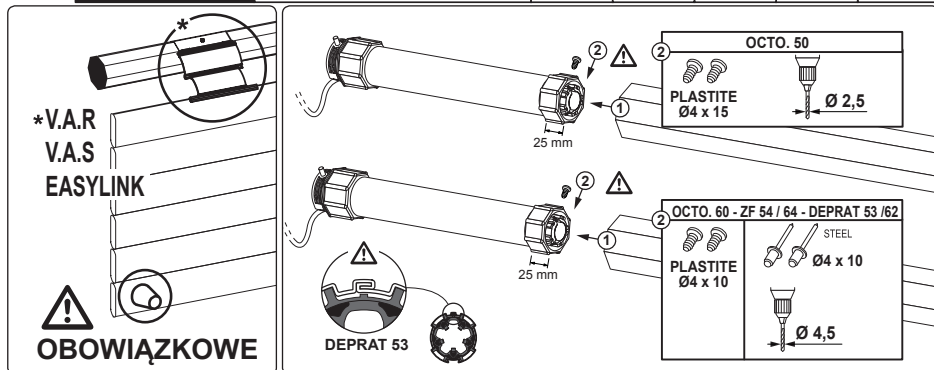
- Sposoby dokonywania montażu instalacji elektrycznych są określone w normach krajowych oraz w normie europejskiej IEC 60364.
- W przypadku prowadzenia kablowych instalacji elektrycznych przez ściany, przewody muszą być zabezpieczone i odizolowane przez przepusty kablowe i/ lub rurki osłonowe.
- Przewodu napęd T5 AUTO+JOB nie można wymontować. W przypadku uszkodzenia, napęd należy przekazać [części elektronicznej (B)] do serwisu posprzedażnego.

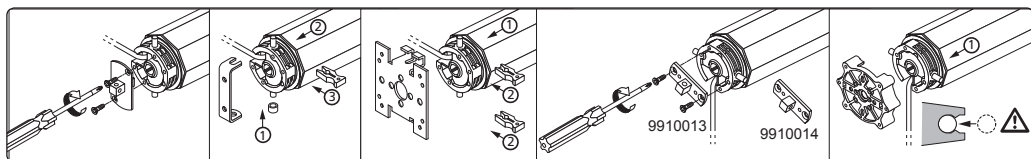
Zalecenia: Moment obrotowy musi być dobrany do właściwości rolety - nie stosować zbyt dużego napędu. Aby napęd pracował prawidłowo (wyłączenie napędu w położeniu górnym i dolnym), należy stosować blokady (typu VAR, VAS lub EASYLINK) oraz ograniczniki na końcowej listwie. W celu uzyskania informacji dotyczących zgodności napędu z roletą i elementami dodatkowymi należy zwrócić się do producenta rolety lub do firmy SIMU.

Wykonywanie otworów w rurze nawojowej:

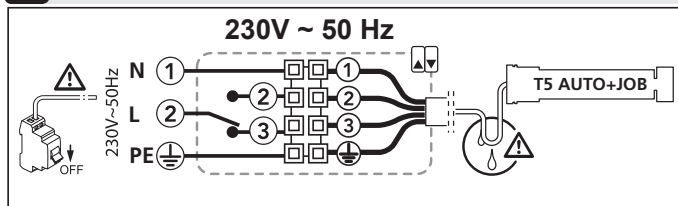
T5 AUTO+JOB 230V-50Hz	IP44		A				
	L1	L2	T min.	A (mm)	ØB (mm)	L1 (mm)	L2 (mm)
	6/17		47	455	5	476	499
	10/17			466		487	510
	15/17			486		507	530

Mounting:





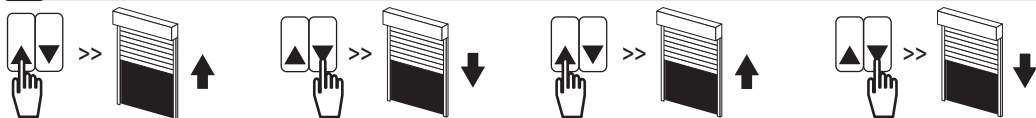
2 Okablowanie



- ① Niebieski
- ② Brązowy
- ③ Czarny
- ⊕ Zielono / żółty

- ⚠ - Równolegle można podłączyć maksymalnie 3 napędy do jednego przełącznika.
- Zamocować przewody, aby zapobiec ich zetknięciu się z ruchomymi elementami.
- Jeżeli napęd jest używany na zewnątrz, a przewód zasilający jest typu H05-VVF, zamontować go w np. w korytku lub peszlu odpor-
nym na działanie promieni UV.
- Proszę skontaktować się z SIMU, kiedy zastosowano urządzenie sterujące z przekaźnikami elektronicznymi.

3 Uruchomienie



Po dwóch pierwszych pełnych cyklach otwierania i zamykania rolety:

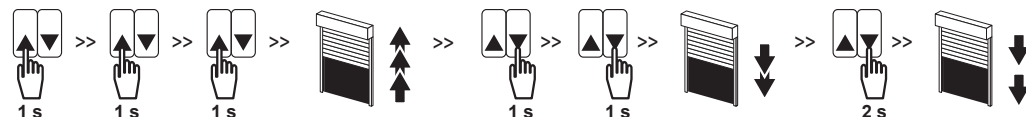
- Napęd automatycznie zapamiętuje górną i dolną pozycję końcową.
- Funkcja «zatrzymanie na przeszkodzie» musi być włączona.

Zaraz po zamontowaniu urządzenia, zaleca się wykonać dwa pełne cykle otwierania / zamykania.

4 Kasowanie ustawień automatycznych

W przypadku nowej instalacji z użyciem tego napędu, zaleca się zresetować napęd zgodnie z poniższą procedurą:

- Nacisnąć trzy razy z rzędu przycisk podnoszenia, przytrzymując go wciśniętego za każdym razem przez 1 s.
- Nacisnąć trzykrotnie przycisk opuszczania. Dwa naciśnięcia o długości 1 s (po każdym naciśnięciu napęd wykonuje krótki obrót) i trzecie o długości 2s. (napęd wykonuje dwa obroty z rzędu w jednym kierunku).



5 Użytkowanie i konserwacja

Ten napęd nie wymaga czynności konserwacyjnych.

- Nacisnąć lub naciskać przycisk ▲, aby podnieść roletę lub napędzany produkt.
- Nacisnąć lub naciskać przycisk ▼, aby opuścić roletę lub napędzany produkt.

Wskazówki i rady dotyczące użytkowania:

Wnioski	Możliwe przyczyny	Rozwiązania
Napędzany produkt nie działa.	Napęd jest w trybie zabezpieczenia przed zamarzaniem.	Poczekać, aż temperatura osiągnie poziom umożliwiający ponownie przemieszczanie się napędzanego produktu

Jeśli napędzany produkt nadal nie działa, należy skontaktować się z profesjonalnym technikiem specjalizującym się w zakresie urządzeń mechanicznych i automatyki w budynkach mieszkalnych.



SIMU oświadcza, że napęd opisany w niniejszej instrukcji, o ile posiada oznaczenie dla napięcia wejściowego 230V~50Hz i jest używany zgodnie z przeznaczeniem określonym w tej instrukcji, spełnia podstawowe wymogi Dyrektywy Maszynowej 2006/42/WE i 2014/30/EU. Deklaracja zgodności WE zawierająca szczegółowe informacje na temat stosowanych norm i specyfikacji oraz dokładne dane identyfikacyjne napędu, nazwisko i adres osoby (osób) upoważnionej do przygotowania dokumentacji technicznej i do sporządzenia deklaracji z informacją o miejscu i dacie wystawienia, znajduje się pod adresem internetowym www.simu.com